

Stappenplan "Starthulp verlenen"

Wanneer er geen pechhulpdienst in de buurt is, moet bij het starten met een startkabel het volgende in acht worden genomen:

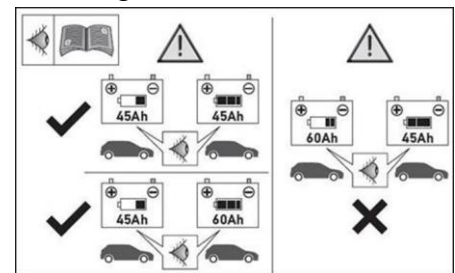
- Om materiële schade en persoonlijk letsel te voorkomen:
 - mag u uitsluitend geschikte startkabels gebruiken met een kabeldoorsnede die groot genoeg en bestemd is voor de auto.
 - mag er geen starthulp worden verleend, als de accu's bevroren, beschadigd of lek zijn!
 - verleen geen starthulp in een omgeving waar explosiegevaar bestaat.
 - bij verkeerd gebruik van de startkabel bestaat er brand-, ontploffings- en explosiegevaar!
- Lees voor het verlenen van starthulp o.a. dit stappenplan én de gebruiksaanwijzing van de startkabels en de gebruiksvorschriften van de voertuigen aandachtig door.
- De accu's van beide voertuigen moeten dezelfde nominale spanning hebben (zie afb. 1).
- Zorg er, tijdens het verlenen van starthulp voor, dat de accuklemmen elkaar **NOOIT** raken en dat de carrosserieën van de voertuigen niet met elkaar in aanraking komen.



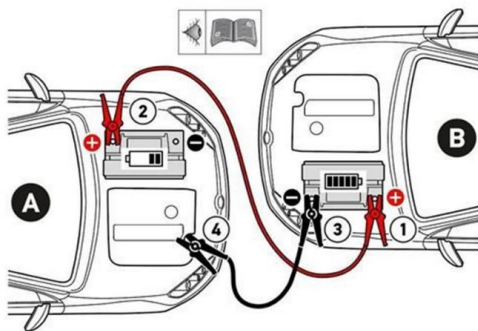
Voorbereiding voor het verlenen van starthulp:

- De stroom gevende accu moet voldoende geladen zijn en minimaal dezelfde capaciteit (Ah) hebben als de ontvangende accu (afb. 1)
- Zorg ervoor dat de voertuigen niet ongewild kunnen weggrollen: Schakel bij een automatische versnellingsbak rijstand 'P' in en trek de parkeerrem aan. Zet bij een handgeschakelde versnellingsbak de versnellingspook in de neutrale stand en trek de parkeerrem aan
- Schakel vóór het verlenen van starthulp alle stroomverbruikers zoals radio, ventilatie, enz. en het 'contact' bij beide voertuigen uit.

afbeelding 1:



afbeelding 2:



Startkabel aansluiten:

Neem **altijd** de aanwijzingen over het onderwerp 'Starthulp' in de gebruiksaanwijzing van beide voertuigen in acht!

A= voertuig met de ontvangende accu

B= voertuig met de stroom gevende accu

Belangrijke aanwijzingen!

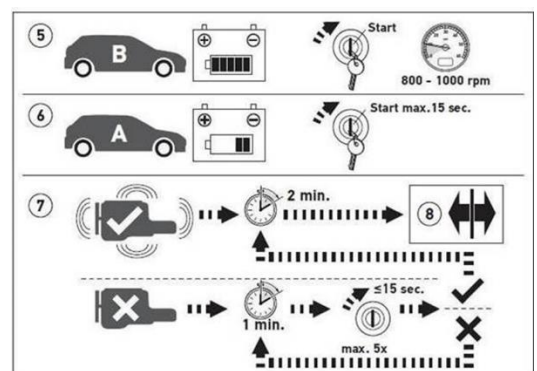
- Bij het voertuig met de ontvangende accu mag de zwarte kabel niet worden aangesloten op de minpool van de accu. Bij gassende accu's bestaat er explosiegevaar!
- Bij voertuigen met een accumanagementsysteem moet de starthulp plaatsvinden via de externe startpunten in de motorruimte. Als de starthulp direct plaatsvindt op de accupolen, kan de boardelektronica resp. de accusensor beschadigd raken.

- Stap 1.** Sluit klem 1 van de rode startkabel aan op de pluspool van de stroom gevende accu (voertuig B in afbeelding 2).
- Stap 2.** Sluit klem 2 van de rode startkabel aan op de pluspool van de ontvangende accu (voertuig A in afbeelding 2).
- Stap 3.** Sluit klem 1 van de zwarte startkabel aan op de minpool van de stroom gevende accu (voertuig B in afbeelding 2).
- Stap 4.** Sluit klem 2 van de zwarte startkabel zo ver mogelijk van de accupool af aan op de massa-aansluiting/carrosserie of het motorblok van voertuig (A in afbeelding 2) met de ontvangende accu.

Starthulp verlenen:

- Stap 5.** Start voertuig (B) met de stroom gevende accu en laat het voertuig stationair draaien (zie afbeelding 3)
- Stap 6.** Start voertuig (A) met de lege accu voor maximaal 15 seconden.
- Stap 7.** Als de motor van het voertuig niet aanslaat, moet er na iedere startpoging – die niet langer dan 15 seconden mag duren – minimaal 1 minuut worden gewacht. Als de motor van het voertuig is gestart, wacht dan ca. 2 minuten tot de motor gelijkmatig draait en koppel de startkabel daarna los
- Stap 8.** Startkabel loskoppelen
Het loskoppelen van de startkabels gebeurt in omgekeerde volgorde!
Koppel klem 2 van de zwarte startkabel los van het voertuig met de ontvangende accu. Koppel klem 1 van de zwarte startkabel los van het voertuig met de stroom gevende accu. Koppel klem 2 en daarna klem 1 van de rode startkabel los.

afbeelding 3:



Als het verlenen van starthulp is gelukt, moet er met het voertuig waarvan de motor extern is gestart, eerst enige tijd worden gereden om de accu weer op te laden. Om te voorkomen dat het voertuig opnieuw uitvalt, verdient het aanbeveling om de voertuigaccu te controleren en hem zo nodig te vervangen.